

施設の概要

- 施設種別／特定施設入居者生活介護の指定を受けたケアハウス(事業所番号0173700535)
- 設置主体／社会福祉法人 思誠会
- 所在地／北海道伊達市舟岡町212番地13
- 建物構造／鉄筋コンクリート造 地上3階建
- 入居定員／50名(1階10名、2階20名、3階20名)
- 入居対象／60歳以上の方
要支援1・2 要介護1・2・3・4・5の認定者
- 居室／個室(一人部屋50室) ※夫婦室3室有り
- 開設年月日／平成24年4月1日

利用料金

(平成30年4月1日現在)
※支払いは口座振替となります。

<生活費>

- ・食事代金等 43,700円(月)
- ・共用部分暖房費 8,100円(10月～4月)

<居住に要する費用>

- ・一律 24,000円(月)

<サービスの提供に要する費用(施設運営費等)>

- ・7,000円～37,700円(月)

※前年の所得により異なります

<介護保険1割負担>

- ・5,400円～24,000円※負担割合に応じて2倍・3倍となります
- ※介護区分に応じて異なります。介護区分等により加算があります

《合計》 約81,130円～132,360円(1割負担の場合)
(利用日数、所得、介護区分により異なります)

<その他>

- ・電気代 個別メーターにより使用量に応じて実費負担となります
- ・水道代 2,000円(月)
- ・電話代 基本料108円(月)(個別の電話番号となります)
外線発信通話料は、実費負担となります
- ・敷金 50,000円(入居初回月に口座振替となります)
- ・個人負担となるもの
医療機関への受診代、薬代、オムツ代等
洗濯機や乾燥機を使用される場合は、各100円(1回)
寝具のリースを希望される場合は、64円(1日)

入居時に必要なもの

- ・衣類(普段着、寝間着、下着など)
- ・靴(内靴・外靴)
- ・日用品(ティッシュペーパーなど)
- ・洗面及び入浴用具(シャンプーなど)
⇒施設洗濯機を使用する場合は洗濯洗剤をご用意ください。
- ・内服薬、外用薬
(お薬手帳などがある場合はご提示願います)
- ・清掃用品(掃除機、ほうき、雑巾など)

※電化製品(テレビ、冷蔵庫など)や家具用品(ソファ、タンス、衣装ケースなど)は必要に応じて、ご自由にお持込ください

医療との連携

協力医療機関として、隣接する「聖ヶ丘病院」と密に連携いたします。
その他医療機関などとも連携して日頃の健康管理に努めております。
緊急時は、医療機関や家族などへの迅速な連絡を行い、対応いたします。



社会医療法人 慈恵会 聖ヶ丘病院

〒052-0014
北海道伊達市舟岡町214-22
TEL 0142-21-5300(代)

ケアハウス セイントヒルズ

特定施設入居者生活介護

〒052-0014

北海道伊達市舟岡町212番地13

TEL 0142-23-7722 FAX 0142-23-7723

<http://shiseikai-hokkaido.jp>

info@shiseikai-hokkaido.jp



ケアハウス セイントヒルズ

社会福祉法人 思誠会

特定施設入居者生活介護



社会福祉法人 思誠会 《基本理念》

- 「意思尊重」・・・あなたの意思を尊重します
- 「尊厳確保」・・・あなたの尊厳を守ります
- 「自立支援」・・・あなたの自立を支援します

ケアハウス セイントヒルズ 《基本理念》

- 施設・家族・地域社会が一体となり
利用者の暮らしを支えます
- 利用者・職員共にハッピー(幸福)
になる施設を目指します

求めていた安心がここにある、北の湘南からはじまる新しい暮らし。

セントヒルズは「介護度が軽度でも施設入居が必要な方のニーズにお応えしたい」という思いから、平成24年4月に開設しました。50室すべてが個室のため、プライバシーが確保され、ご自宅と同じように過ごしていただけます。また、3食のお食事を提供させていただき、介護職員が24時間配置されていますので、日常生活にお手伝いが必要な方でも安心して、ご入居いただけます。

居室設備

トイレ(手すり・温水洗浄器付)、洗面台、電動ベッド、冷暖房エアコン、クローゼット、照明器具、カーテン、ナースコール、固定電話

※テレビ、冷蔵庫等の電化製品やソファ、タンス等の家具、その他日用品などはご自由にお持込ください

共同設備

エレベータ、浴室(個人浴槽2カ所、介助浴槽1カ所、特殊寝台浴槽1カ所)、機能訓練室(1カ所)、喫煙室(1カ所)、共同トイレ(3カ所)、一時介護室(1カ所、トイレ・キッチン付)、キッチン(5カ所)、洗濯機・乾燥機(各10台)、面談室(1カ所)、消防設備(スプリンクラー設備・消火用散水栓・火災報知器等)

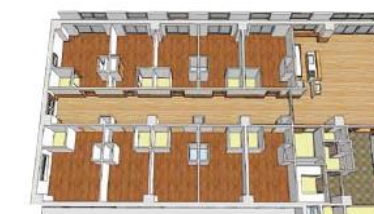
※訪問理容、訪問販売(日用品、お菓子、ヤクルトなど)が定期的にごございますので、ご利用ください



各フロアに食堂がありますので、ゆっくりと食事を召し上がっていただけます



居室は、全室トイレ・洗面台が備え付き、広さは16.7㎡(約10畳)です



食堂から居室へと廊下が続きます(廊下幅は2mありますので、車椅子の方でも移動しやすいです)



介護計画(ケアプラン)に基づき、日常生活全般をご支援いたします。下記の内容を参考にしてください。

食事 季節感のある食事の提供

- ・管理栄養士による献立のもと、栄養バランスを考慮し、季節に応じた食事を1日3食、ご提供いたします
- ・糖尿病などの持病がある場合や飲み込みに不安がある場合は、カロリー制限や食事形態の変更ができますので、ご相談ください

身体介助 24時間の介護体制

- ・介護職員が24時間配置され、各所(ベッド横、居室トイレ、共同トイレ、浴室等)にナースコールが設置されています。職員は常時PHSを携帯していますので、日常生活のお手伝い(移動・入浴・排泄・着替えなど)を随時対応いたします
- ・入浴は、個人浴槽、介助浴槽、特殊寝台浴槽(ミスト浴)がござりますので、身体状況や介助内容により、お選びいただけます

健康管理 安心の看護体制

- ・看護職員は日勤帯(9時~18時)のみ配置されています(24時間連絡体制をとっています)
- ・薬の管理に不安がある場合は、施設でお預かりし、食事前・就寝時にお渡しします
- ・急な体調不良に伴う救急搬送の場合は施設職員が付添いたします(定期受診については、原則として本人又はご家族付添にて対応いたします。送迎についてはご相談ください)

余暇活動 充実した施設行事

- ・毎日レクリエーションや体操などのメニューを用意していますので、ご自由に参加いただけます
- ・120インチの大型スクリーンが設置されており、カラオケ・映画鑑賞会を実施しています
- ・季節に応じた行事を実施しています(母の日・父の日・夏祭り・敬老会・クリスマス・お正月・節分・ひな祭り等)
- ・定期的にキッチンを使った調理レクを行っています(個人での調理も可能です)
- ・毎月、施設車両にて買い物ツアーを実施しています(市内ショッピングセンター等)。職員が付添致しますので、移動に不安がある方も参加いただけます
- ・季節に応じた外出ツアーを実施しています(花見・アイスツアー・果物狩り・水族館・紅葉狩り等)
- ・個人での買い物や趣味活動、ご家族との外出や外泊等に制限はございません

- ・医療保険適用となる訪問診療、訪問マッサージを受けることができますので、通院に不安のある方はご相談ください
- ・リハビリパンツやオムツを使用されている方は持ち込みとなりますが、施設にて適切なオムツ等を代行購入することもできます